

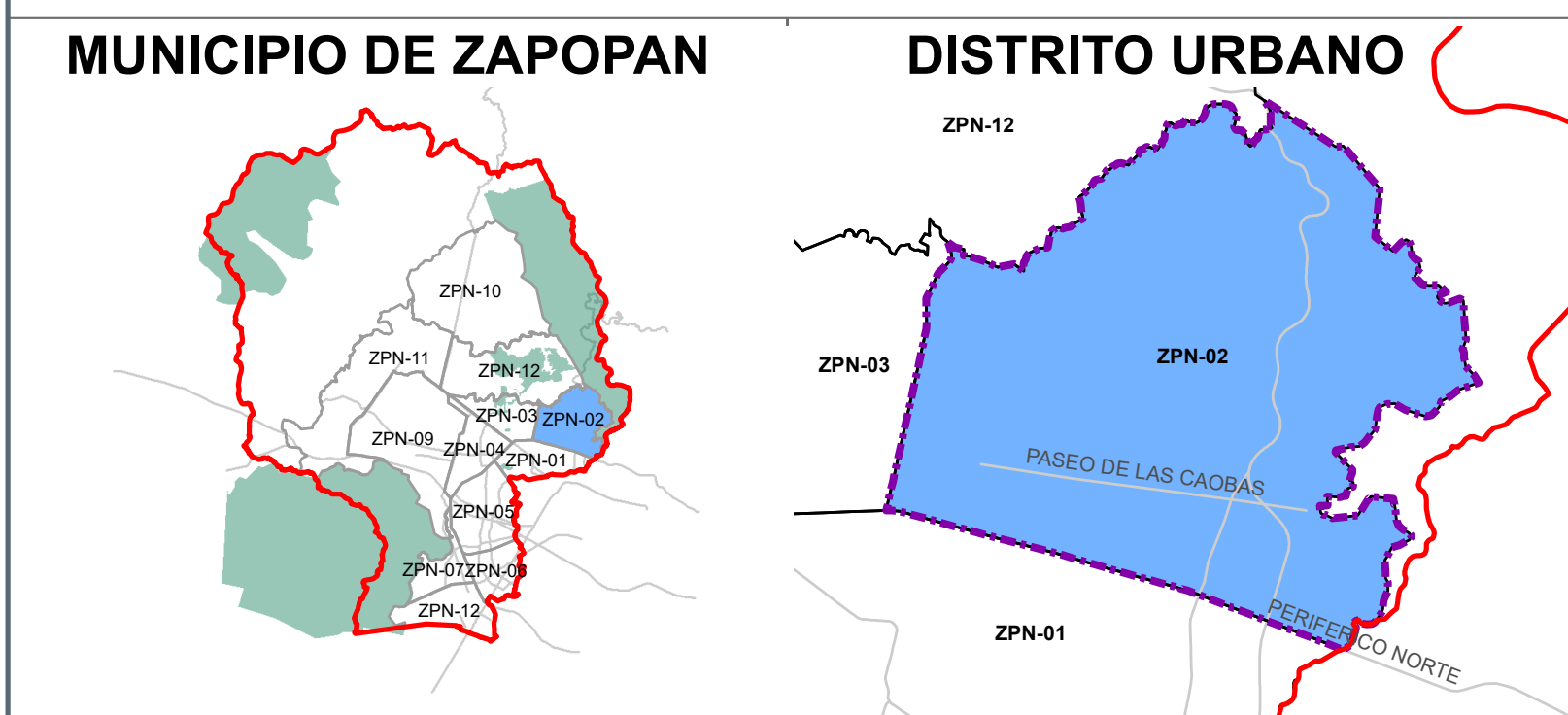


H. AYUNTAMIENTO CONSTITUCIONAL DE ZAPOPAN

PLAN PARCIAL DE DESARROLLO URBANO
DISTRITO URBANO ZPN-02 "ARROYO HONDO"

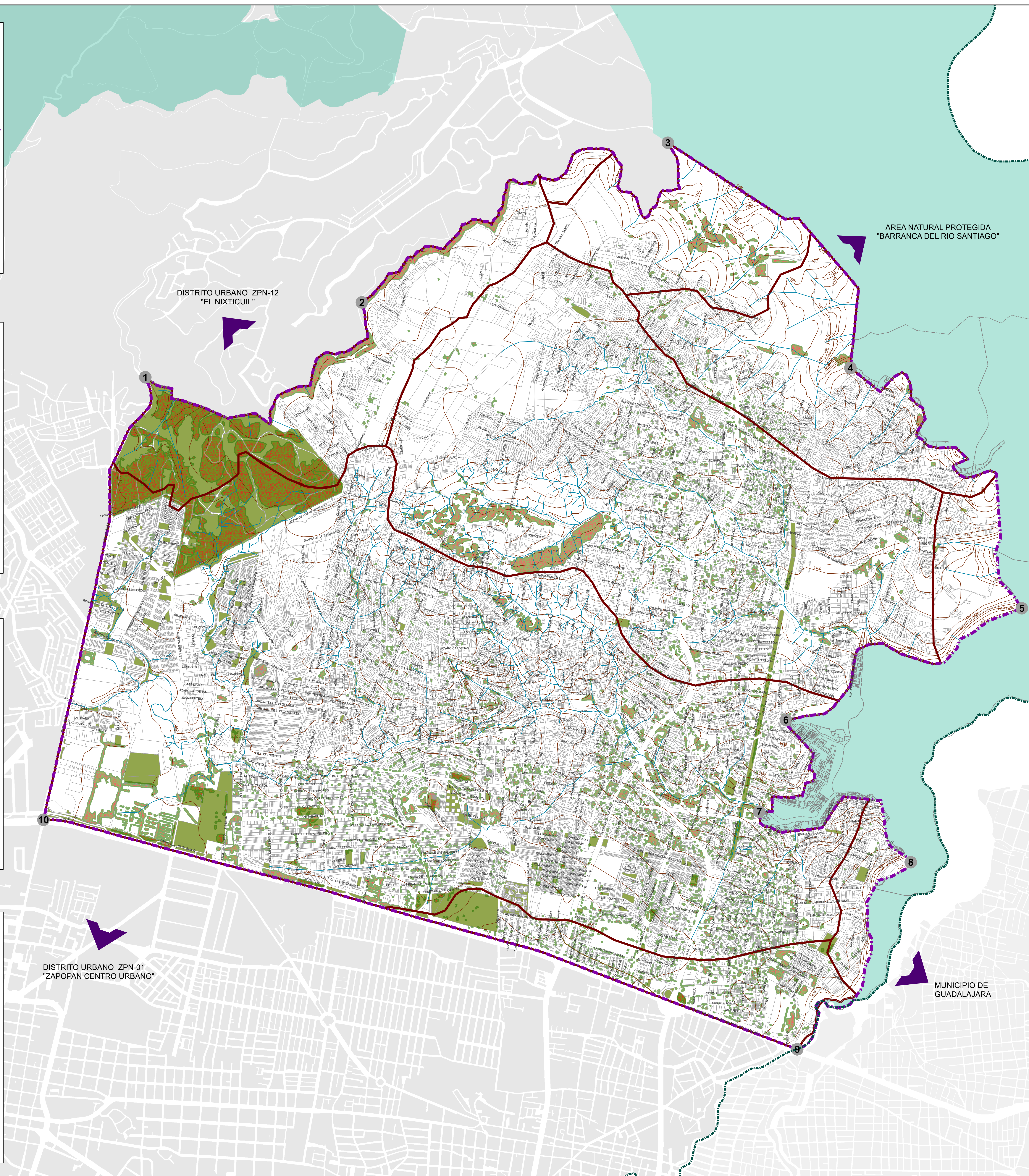
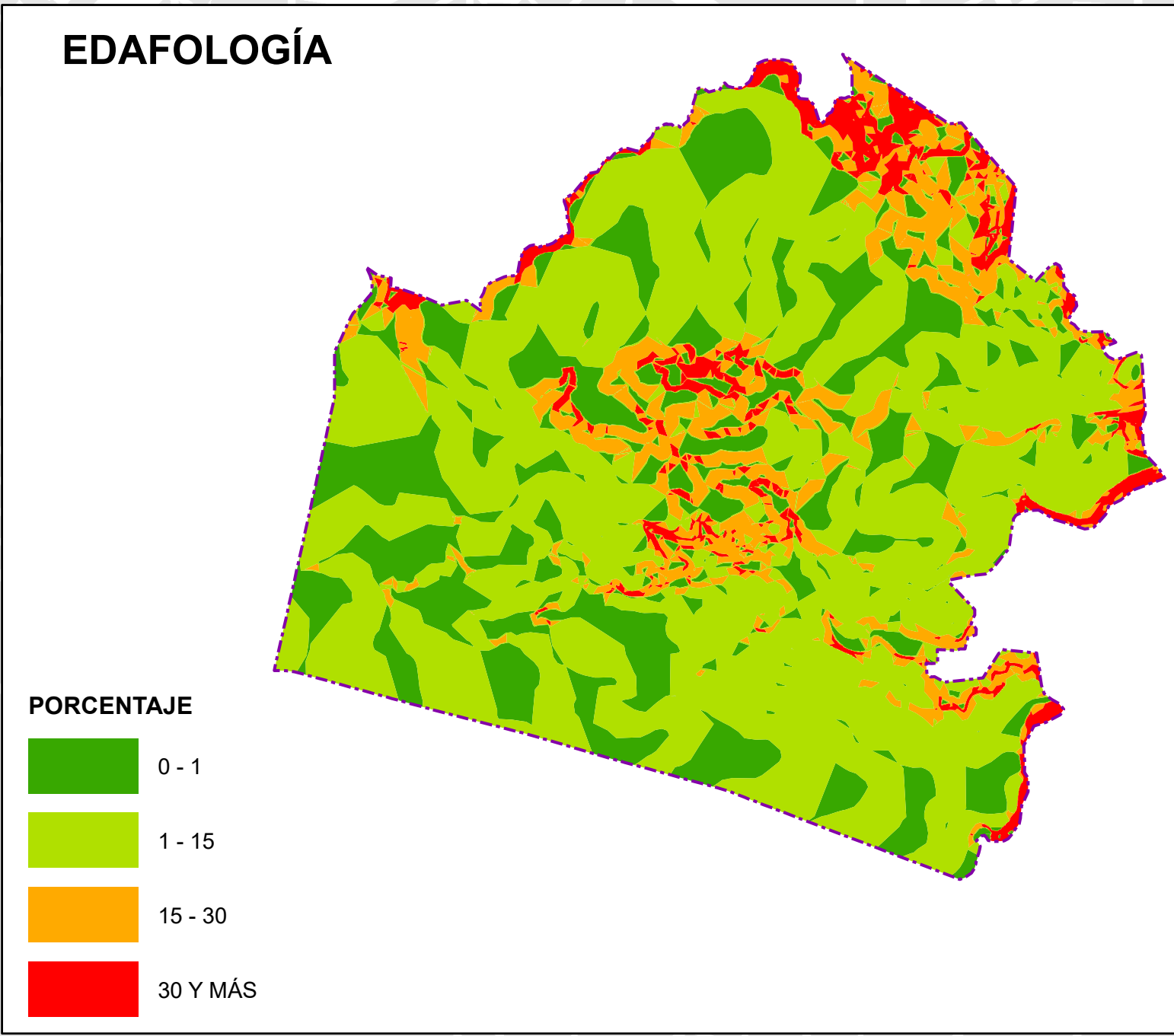
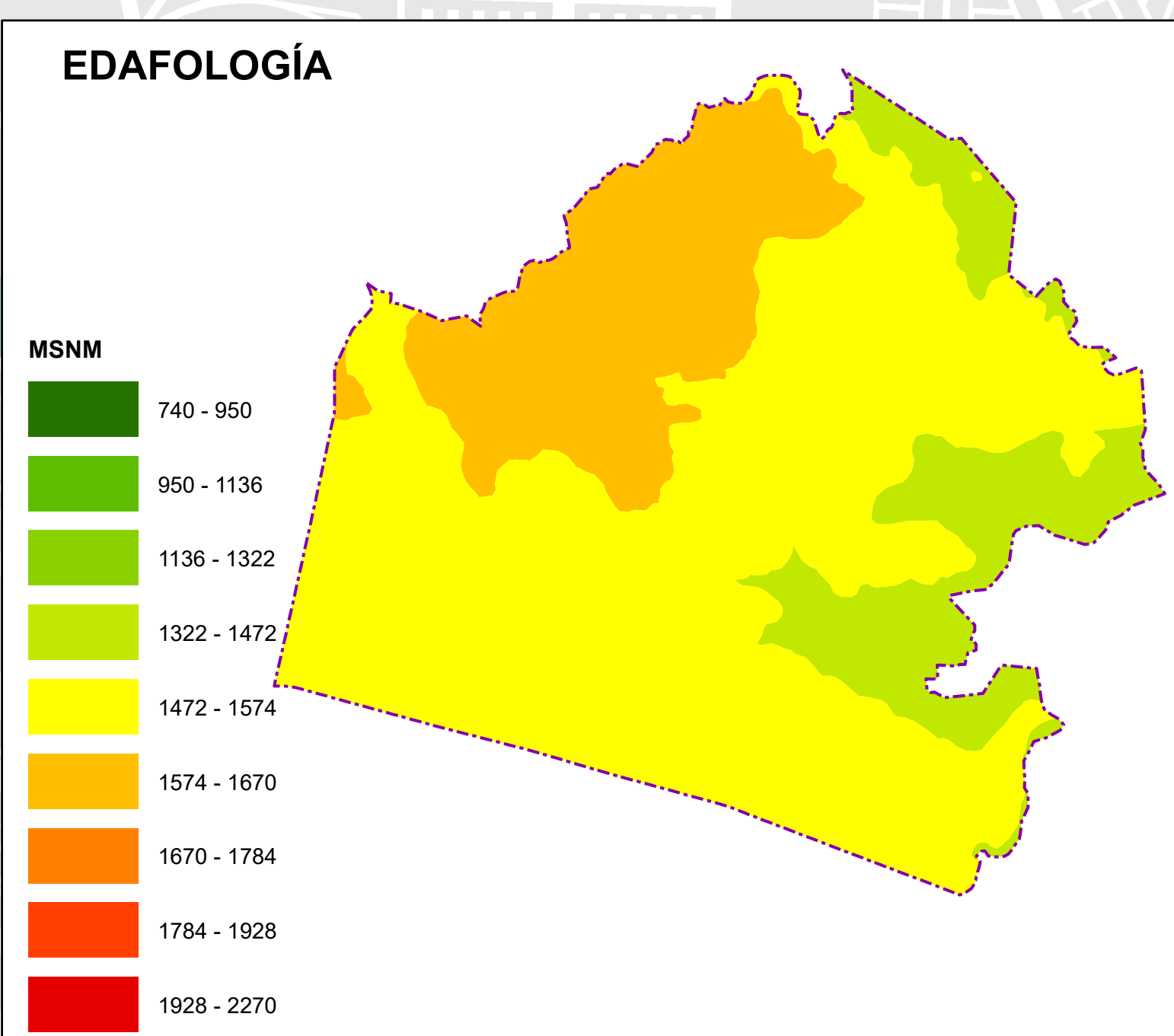
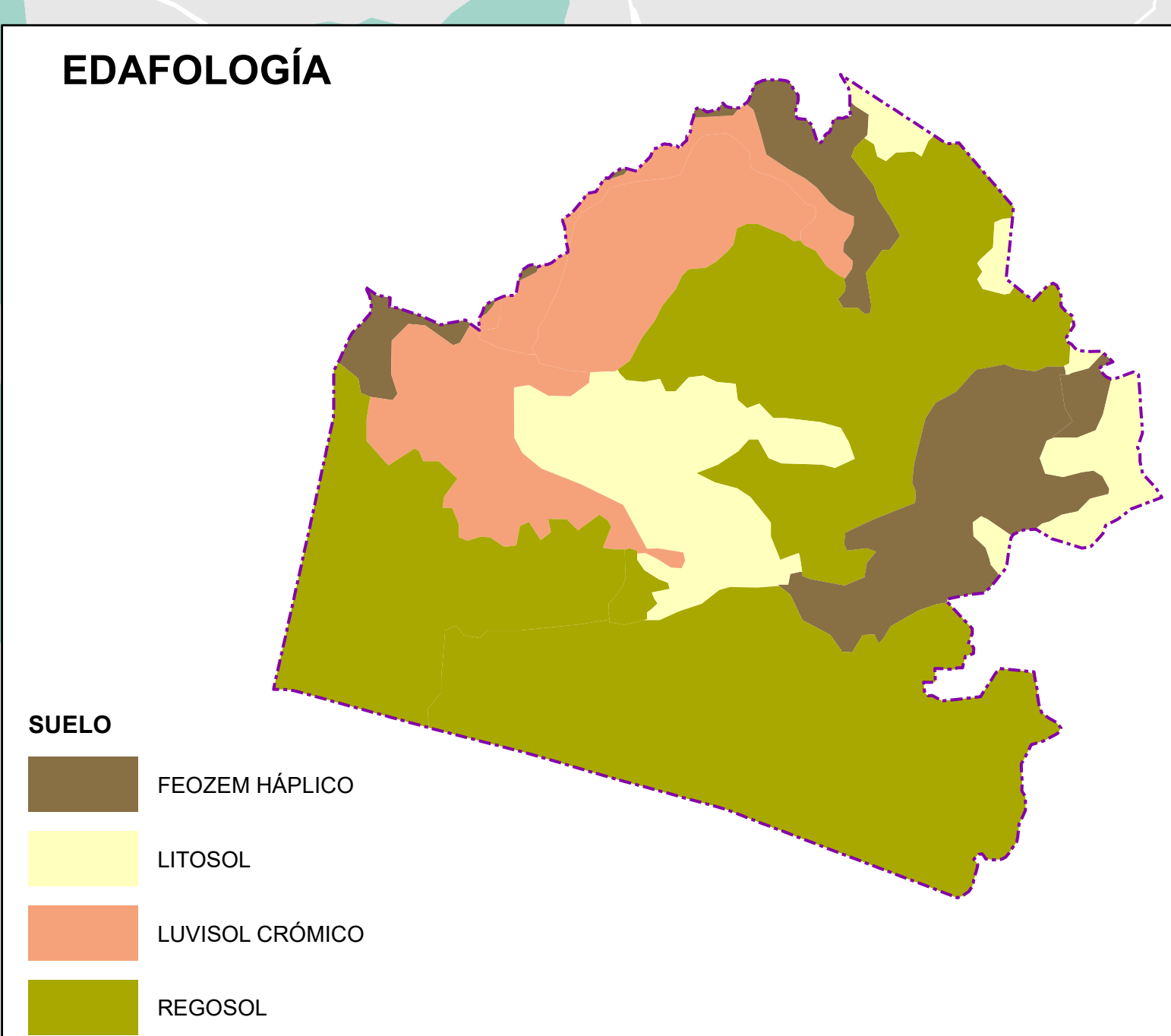
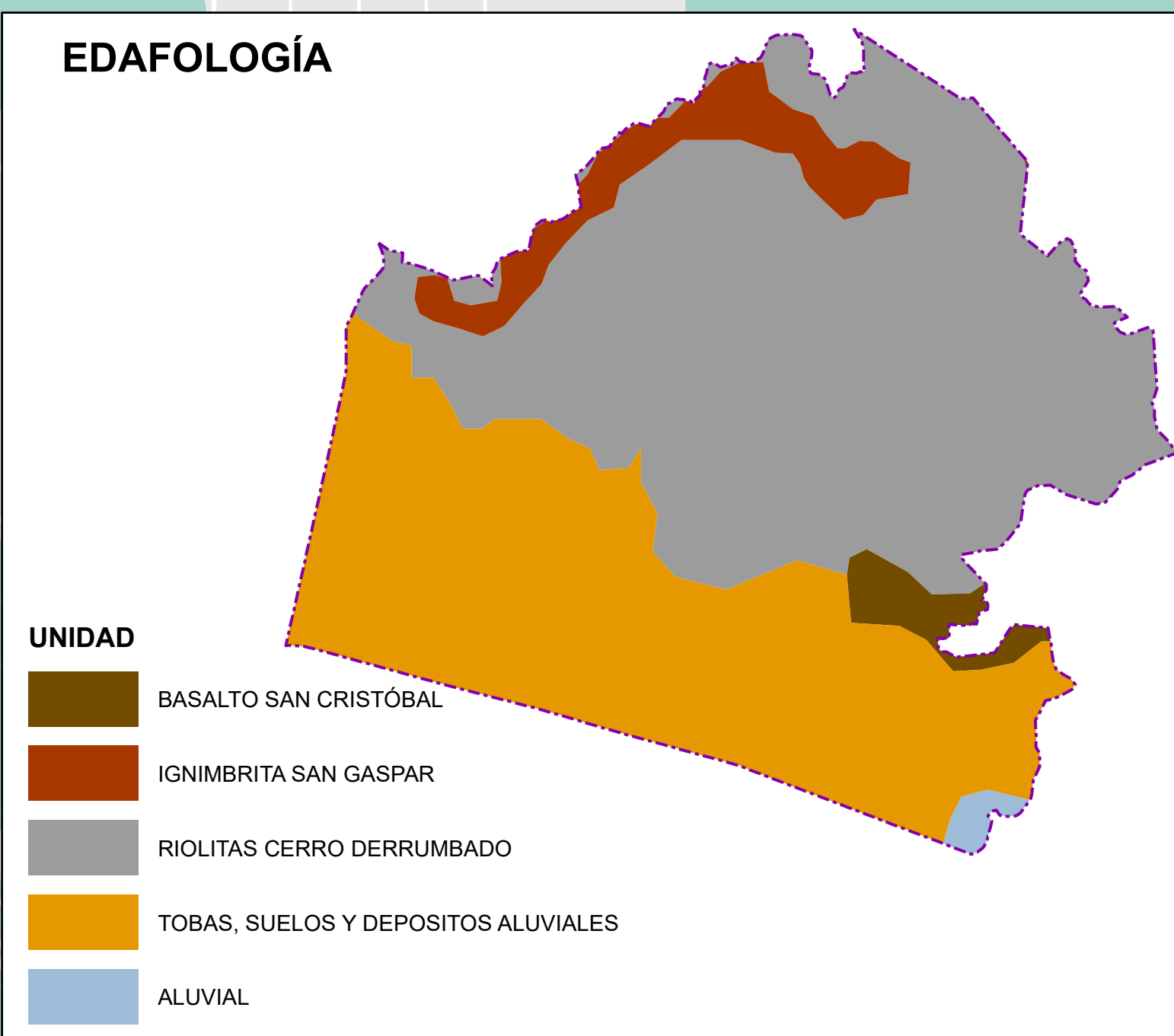
MEDIO FÍSICO NATURAL **D-02**

UBICACIÓN



SIMBOLOGÍA

- LÍMITE MUNICIPAL
- VÉRTICE
- DISTRITO ZPN-02 "ARROYO HONDO"
- INVASIÓN ANP
- CAUCE
- CUENCA
- MICROCUENCA
- NANOCUENCA
- CURVA DE NIVEL (EQUI. 10 M)
- MACIZO ARBOLADO
- ESPACIO VERDE
- ANP "BARRANCA"



DISTRITO URBANO ZPN-12
"EL NIXTICUIL"

AREA NATURAL PROTEGIDA
"BARRANCA DEL RIO SANTIAGO"

DISTRITO URBANO ZPN-01
"ZAPOPAN CENTRO URBANO"

MUNICIPIO DE
GUADALAJARA

SISTEMA DE PROYECCIÓN GEOGRÁFICA: UTM WGS84 ZONA 13N
FUENTE: PPDU ZPN-02 "ARROYO HONDO" 2012
ESCALA GRÁFICA: 0 75 150 300 450 600 750 900 Mts
ESCALA MÉTRICA: 1:10,000

